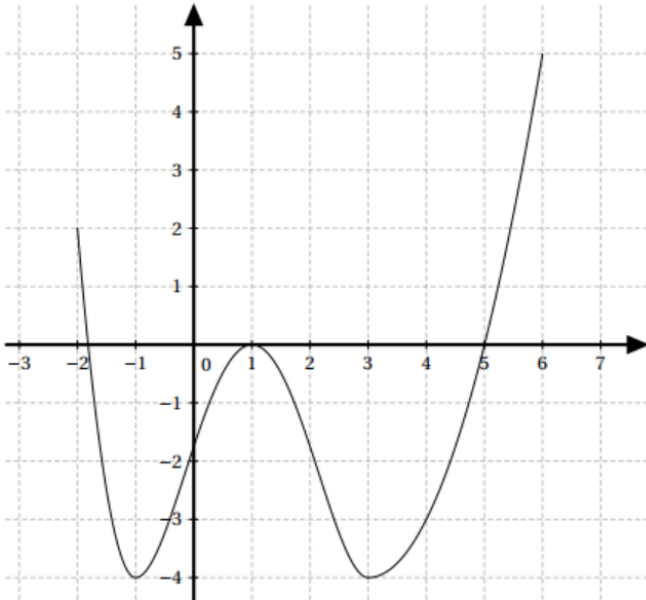


Nom-Prénom :

Remarque : je ne répons à aucune question durant le contrôle.

Exercice I (5 points)

f est une fonction définie sur $[-2 ; 6]$, et ci-dessous est tracée sa courbe représentative dans un repère du plan.



a) Donner le tableau de variation de f .

Réponse :

b) Donner le tableau de signe de f .

Réponse :

c) Combien vaut le maximum de f sur $[-2 ; 6]$? Réponse :

d) Et sur l'intervalle $[-1 ; 2]$, quel est le maximum de f ? En quelle valeur est-il atteint ?

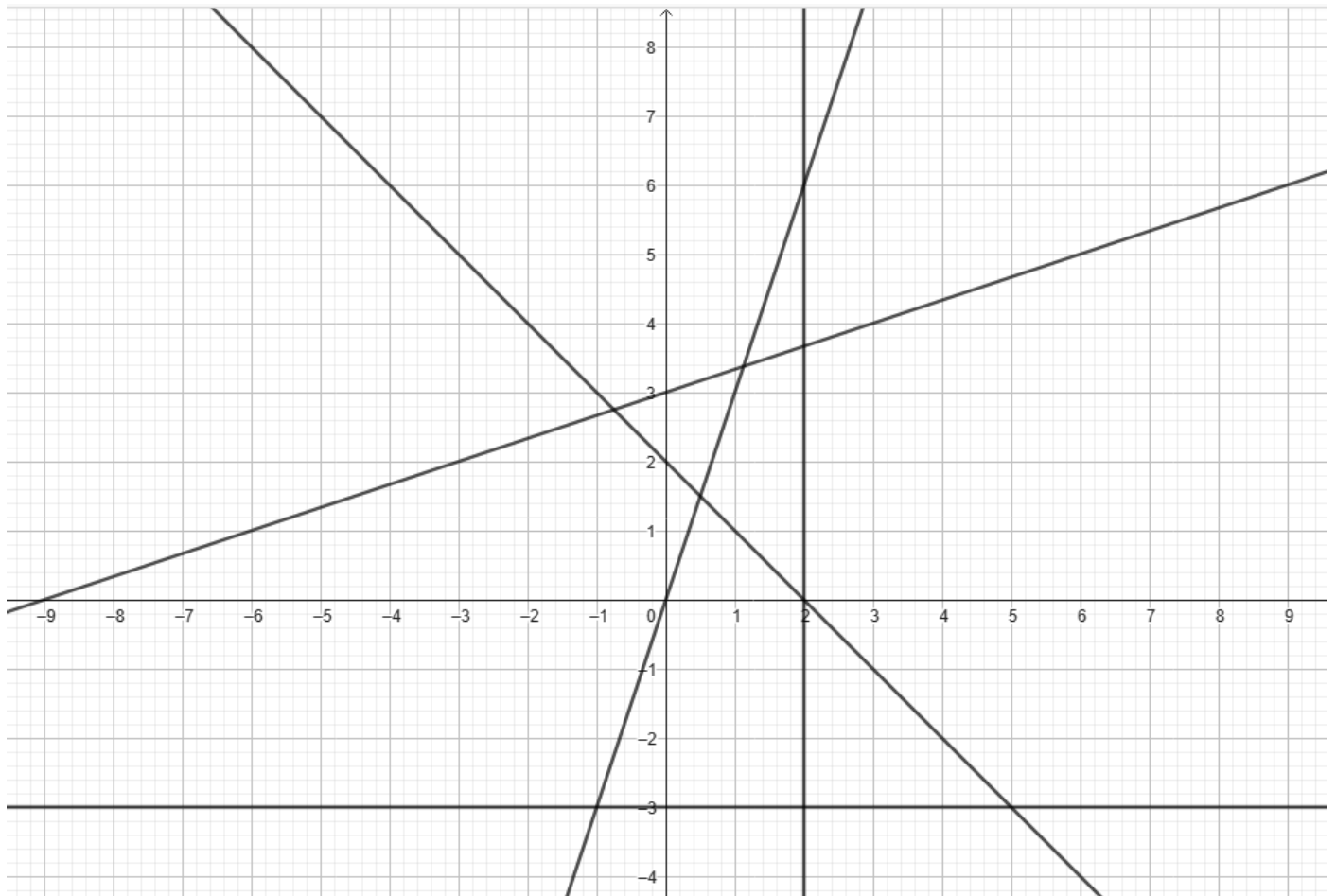
Réponse :

e) Combien vaut le minimum de f sur $[-2 ; 6]$? En quelle(s) valeur(s) est-il atteint ?

Réponse :

Exercice II (5 points)

Déterminer, sans justifier, une équation de chacune des droites ci-dessous :



Réponses :

D₁ a pour équation :

D₂ a pour équation :

D₃ a pour équation :

D₄ a pour équation :

D₅ a pour équation :

